

G22-b

F22-c



1/50000

-G22-b



G22-b3

G22-b2



1/25000

-G22-03





CK 9. BÖLGE

KBEMK:11.12.2014/177

KBEMK:10.09.2010/53

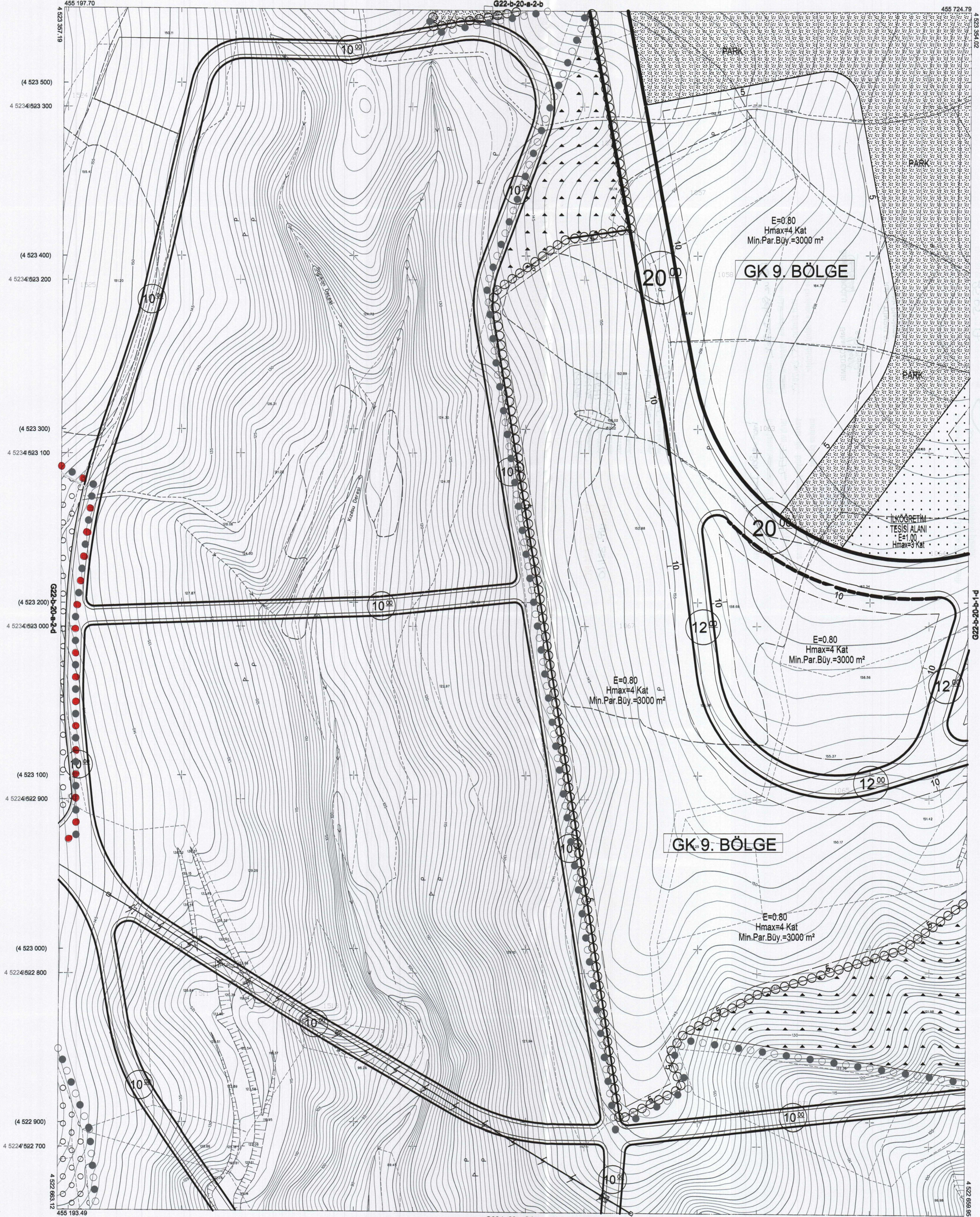
KBEMK:31.09.1985

Handwritten notes and stamps in the top left corner, including a circular official seal and various illegible text fragments.

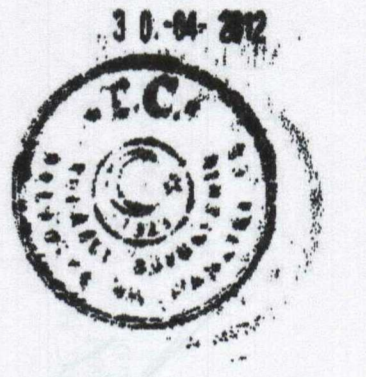


01	22
08	
11	B
16	
21	22 23 24 25

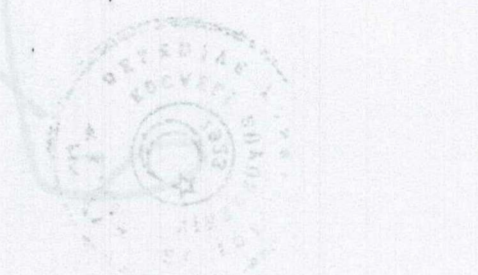
GEBZE İLÇESİ (Pelitli Köyü)  
KOCAELİ  
G22-b-20-a-2-c



Kocaeli Büyükşehir Belediyesi tarafından Fotogrametrik yöntemle yapılan Kocaeli İline ait 1/1000 ölçekli sayısal Halihazır Harita 3194 sayılı İmar Kanununun 7/a maddesine göre incelendi ve onandı.



Başkan Yardımcısı  
GÖKMEN MENİNGÜÇ  
İmar ve Şehircilik Dairesi Başkanı



GEBZE İLÇESİ (Pelitli Köyü) G22-b-20-a-2-c  
KOCAELİ

Koordinatlar ve pafta bölümlenmesi en son güncellenmiş TUTGA'ya bağlı 2005.0 epogunda, GRS80 ellipsoidi ve Transversal Mercator (TM) izdüşümünde düzenlenmiştir.  
Ağustos 2010 tarihinde çekilen renkli hava fotoğraflarından oluşturulmuştur. Yapılar saçak çizgileriyle gösterilmiştir.  
Yüklenici Firma : KUTLUBEY HARİTA A.Ş.  
ÇETİNKAYA İMAR A.Ş.  
(Ortak Girişimi)

PROJE YÖNETİCİSİ  
ALTAN ÇETİNKAYA  
Harita Mühendisi

*[Signature]*

Harita Mühendisi SELİM SAYDAN  
Harita Mühendisi DİLEK AYDIN  
Harita Yüksek Mühendisi ESREF AKIŞ  
Harita Yüksek Mühendisi HAKAN İLHAN

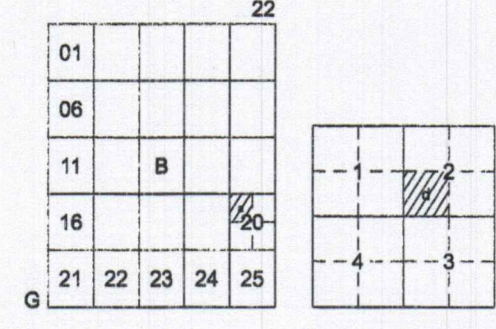
HALİHAZIR HARİTA ŞEFİ  
İSMAIL SEYREK  
Harita Mühendisi

PROJE YÖNETİCİSİ  
HARİTA ŞUBE MÜDÜRÜ V.  
SERKAN ONUR  
Harita Yüksek Mühendisi

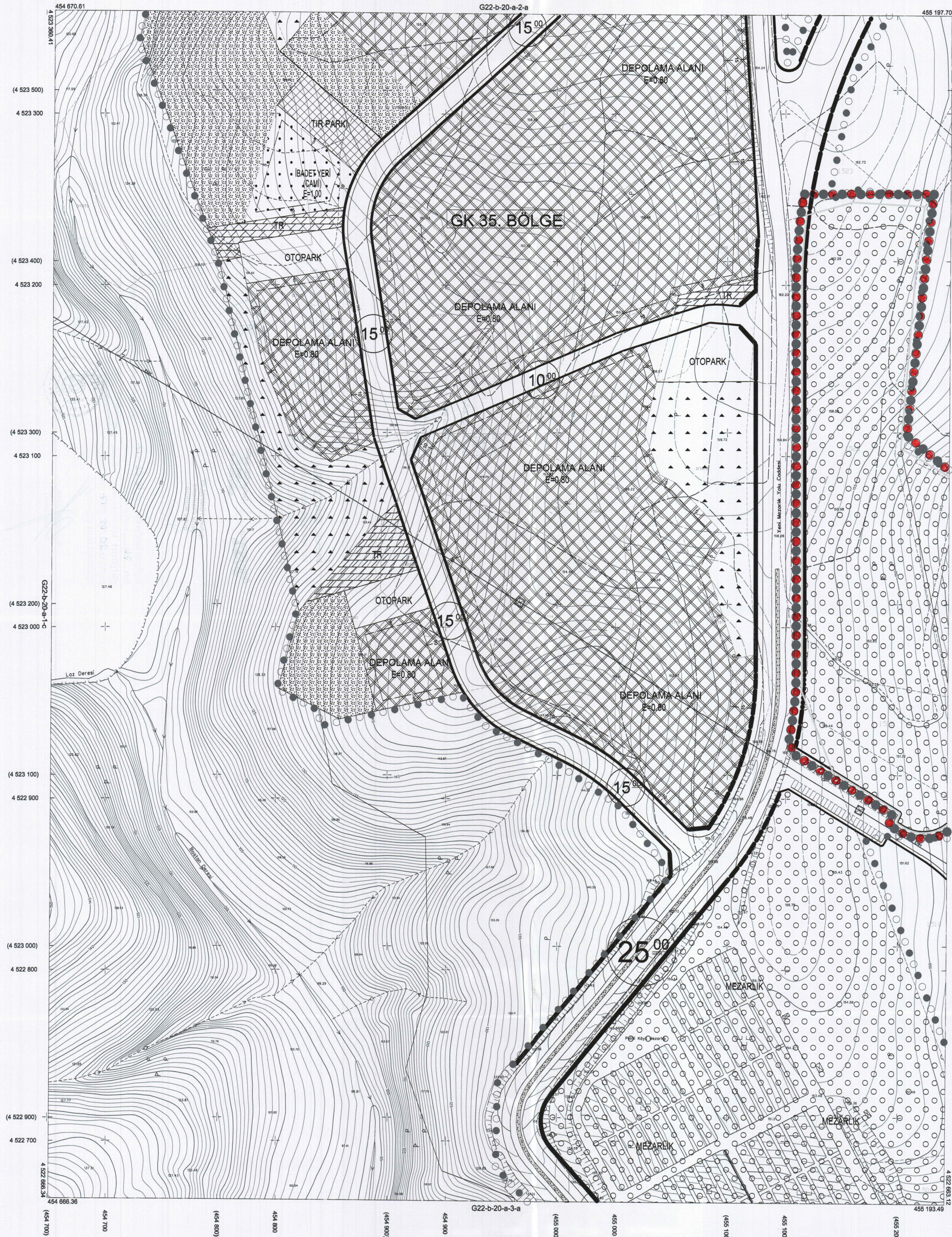
*[Signature]*

1:1000



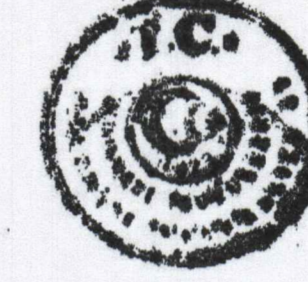


GEBZE İLÇESİ (Pelitli Köyü)  
KOCAELİ  
G22-b-20-a-2-d



Kocaeli Büyükşehir Belediyesi tarafından Fotogrametrik yöntemle yapılan Kocaeli İline ait 1/1000 ölçekli sayısal Halihazır Harita 3194 sayılı İmar Kanununun 7/a maddesine göre incelenmiş ve onanmıştır.

30.04.2012



Başkan Adına  
GÖKMEN MENİNGÖÇ  
İmar ve Şehircilik Dairesel Başkanı

GEBZE İLÇESİ (Pelitli Köyü) G22-b-20-a-2-d  
KOCAELİ

Koordinatlar ve pafra bölümlenmesi en son güncellenmiş TUTGA'ya bağlı 2005.0 epogunda, GR80 elipsoidi ve Transversal Mercator (TM) izdüşümünde düzenlenmiştir.  
Ağustos 2010 tarihinde çekilen renkli hava fotoğraflarından üretilmiştir. Yapılar sapak çizgileriyle gösterilmiştir.  
Yüklenici Firma : KUTLUBEY HARİTA A.Ş.  
ÇETINKAYA İMAR A.Ş.  
(Ortak Girişim)

PROJE YÖNETİCİSİ

ALTAN ÇETINKAYA  
Harita Mühendisi

*Altan Çetinkaya*

Harita Mühendisi

Harita Mühendisi

Harita Yüksek Mühendisi

Harita Yüksek Mühendisi

Harita Mühendisi

Harita Mühendisi

Harita Yüksek Mühendisi

Harita Yüksek Mühendisi

Harita Mühendisi

Harita Mühendisi

Harita Yüksek Mühendisi

Harita Yüksek Mühendisi

Harita Mühendisi

Harita Mühendisi

Harita Yüksek Mühendisi

Harita Yüksek Mühendisi

PROJE YÖNETİCİSİ

HARİTA ŞUBE MÜDÜRÜ V.

SERKAN ÖZÜR

Harita Yüksek Mühendisi

*Serkan Özur*